


LNA S'ENGAGE

POUR L'INCLUSION DES TRAVAILLEURS HANDICAPÉS






PARCE QUE PRENDRE SOIN,
C'EST AUSSI S'OCCUPER DES
ÉQUIPES LNA SANTÉ, L'INCLUSION
DES TRAVAILLEURS HANDICAPÉS
EST UN SUJET MAJEUR DE
NOTRE POLITIQUE SOCIALE.




QUEL EST L'INTÉRÊT
POUR UN COLLÈGUE DE
FAIRE LES DÉMARCHES
DE RQTH* ?

C'EST EN PARTICULIER
DE POUVOIR BÉNÉFICIER
D'AIDES POUR SE
MAINTENIR DANS
L'EMPLOI.


* RECONNAISSANCE DE LA QUALITÉ DE TRAVAILLEUR HANDICAPÉ



APRÈS 20 ANS COMME
LINGÈRE, JE COMMENÇAIS À
AVOIR DES DOULEURS DANS
L'ÉPAULE À FORCE DE
REPASSER. GRÂCE À UNE
RQTH, MON POSTE A PÛ ÊTRE
AMÉNAGÉ POUR QUE JE
PUISSE TERMINER MA
CARRIÈRE SÈREINEMENT.



ÉTANT AGENT DE MAINTENANCE,
JE SUIS AMENÉ À SUIVRE
DES FORMATIONS. NOUS AVONS
SOLLICITÉ UNE ASSOCIATION
VIA L'AGEFIPH, QUI MET À
DISPOSITION UNE PERSONNE
COMPÉTENTE EN LANGUE DES
SIGNES POUR TRADUIRE LE
CONTENU DES FORMATIONS.



MON TRAVAIL DE SOIGNANTE
ÉTANT DEvenu TROP LOURD
EN RAISON DE MON HANDICAP,
LNA M'A ACCOMPAGNÉE, J'AI ÉTÉ
FORMÉE AU MÉTIER D'HÔTESSE
D'ACCUEIL. MON NOUVEAU POSTE
A ÉTÉ AMÉNAGÉ AVEC DU
MATÉRIEL SPÉCIFIQUE (FAUTEUIL,
CLAVIER ET SOURIS ADAPTÉS).

EXISTE-T'IL UNE DÉMARCHE AUTOUR DU HANDICAP CHEZ LNA SANTÉ ?



BIEN SÛR ! C'EST UN SUJET ESSENTIEL DANS UNE ENTREPRISE QUI SE PRÉOCCUPE DE SES ÉQUIPES.



C'EST ÉGALEMENT UNE OBLIGATION LÉGALE D'AVOIR DANS CHAQUE ENTREPRISE DES TRAVAILLEURS HANDICAPÉS.

MAIS CONCRÈTEMENT QUE FAIT LNA SANTÉ SUR LE SUJET ?

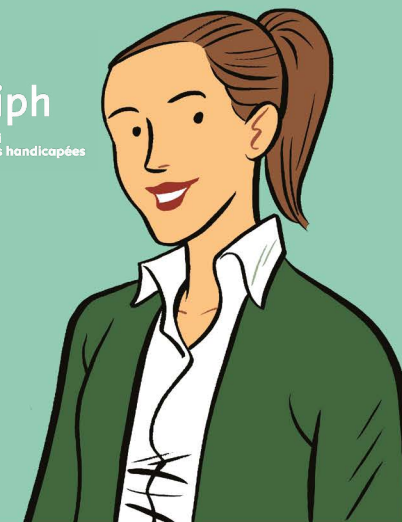


LNA SANTÉ A MIS EN PLACE UNE ÉQUIPE DÉDIÉE "L'ÉQUIPE HANDICAP LNA" ET SURTOUT L'ENTREPRISE A PRIS DES ENGAGEMENTS FORTS

C'EST À DIRE ?



LNA SANTÉ A SIGNÉ UNE CONVENTION AVEC L'AGEFIPH, ASSOCIATION NATIONALE DE GESTION DU FONDS POUR L'INSERTION PROFESSIONNELLE DES PERSONNES HANDICAPÉES.



LES ACTIONS À MENER SONT TRÈS CONCRÈTES.



FAIRE ÉVOLUER LE REGARD SUR LE HANDICAP PAR DES ACTIONS DE SENSIBILISATION

FAVORISER LE MAINTIEN DANS L'EMPLOI POUR TOUS

RECRUTER DES TRAVAILLEURS HANDICAPÉS ET DÉVELOPPER L'ALTERNANCE ET LA PROFESSIONNALISATION

RENFORCER LES LIENS AVEC LES PARTENAIRES DU SECTEUR

ET AU QUOTIDIEN, VOICI COMMENT ÇA PEUT SE PASSER

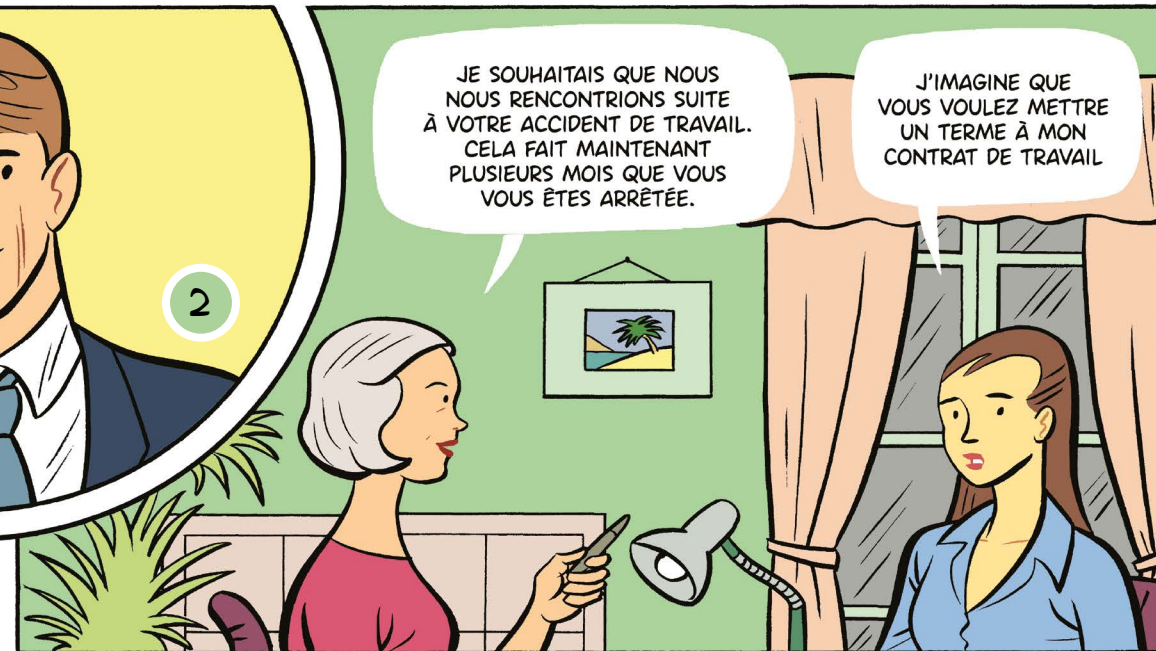


EST-CE QUE VOTRE ENTREPRISE
EMBAUCHE DES TRAVAILLEURS
HANDICAPÉS ?

POURQUOI ?

1

2



JE SOUHAITERAIS QUE NOUS
NOUS RENCONTRIONS SUITE
À VOTRE ACCIDENT DE TRAVAIL.
CELA FAIT MAINTENANT
PLUSIEURS MOIS QUE VOUS
VOUS ÊTES ARRÊTÉE.

J'IMAGINE QUE
VOUS VOULEZ METTRE
UN TERME À MON
CONTRAT DE TRAVAIL



JE SUIS RECONNUE
TRAVAILLEUR HANDICAPÉ.

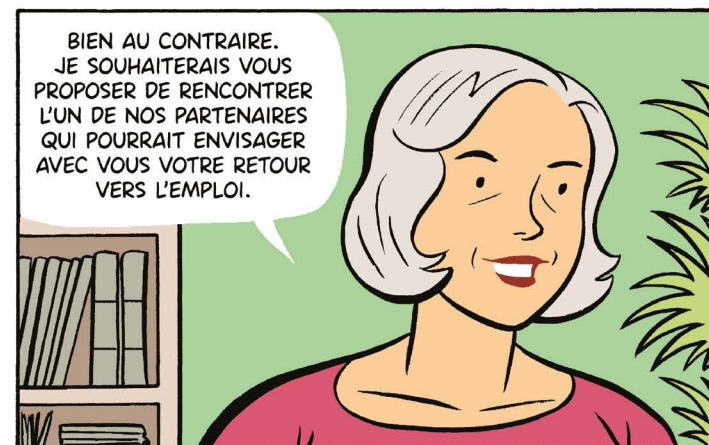
AH BON. ON NE LE
DIRAIT PAS EN VOUS
REGARDANT.

VOUS NE LE SAVEZ
VISIBLEMENT PAS
MAIS 80% DES
HANDICAPS SONT
INVISIBLES.



PAR EXEMPLE, JE SUIS
APPAREILLÉE POUR UNE
PERTE D'AUDITION SÉRIEUSE
MAIS CELA NE M'EMPÊCHE
ABSOLUMENT PAS DE
TRAVAILLER. J'AI MÊME
D'EXCELLENTE RÉFÉRENCES.

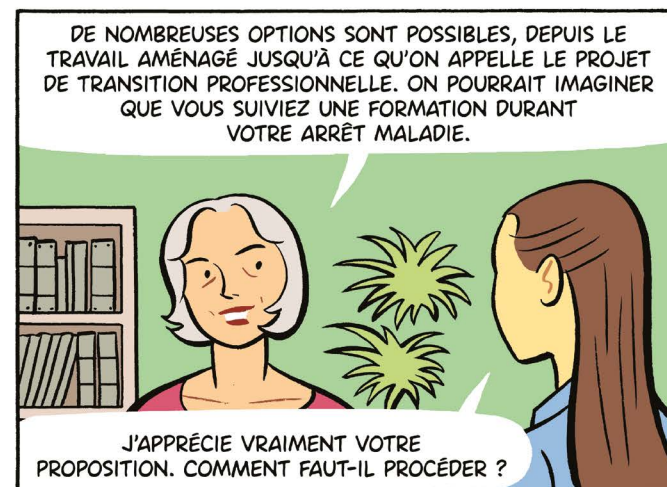
VOUS M'OUVREZ
DE NOUVELLES
PERSPECTIVES DE
RECRUTEMENT !



BIEN AU CONTRAIRE.
JE SOUHAITERAIS VOUS
PROPOSER DE RENCONTRER
L'UN DE NOS PARTENAIRES
QUI POURRAIT ENVISAGER
AVEC VOUS VOTRE RETOUR
VERS L'EMPLOI.

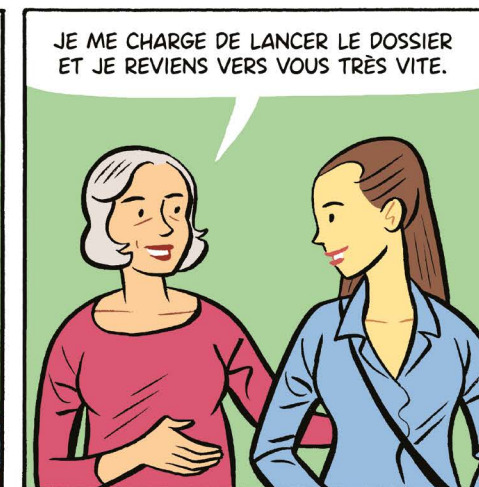


DE QUELLE MANIÈRE ?



DE NOMBREUSES OPTIONS SONT POSSIBLES, DEPUIS LE
TRAVAIL AMÉNAGÉ JUSQU'À CE QU'ON APPELLE LE PROJET
DE TRANSITION PROFESSIONNELLE. ON POURRAIT IMAGINER
QUE VOUS SUIVIEZ UNE FORMATION DURANT
VOTRE ARRÊT MALADIE.

J'APPRÉCIE VRAIMENT VOTRE
PROPOSITION. COMMENT FAUT-IL PROCÉDER ?



JE ME CHARGE DE LANCER LE DOSSIER
ET JE REVIENS VERS VOUS TRÈS VITE.

POUR TOUTE QUESTION CONCERNANT LE HANDICAP ET LE MAINTIEN
DANS L'EMPLOI CHEZ LNA SANTÉ, VOUS POUVEZ CONTACTER



EN INTERNE

EQUIPE HANDICAP LNA :
HANDICAP@LNA-SANTE.COM



À DISPOSITION DES ÉQUIPES

SERVICE ASSISTANCE
SOCIALE LUMANISY :
09 70 24 18 18



À L'EXTERNE

MDPH : MDPHENLIGNE.CNSA.FR
CAP EMPLOI : WWW.CAPEMPOI.INFO/CARTE
AGEFIPH : WWW.AGEFIPH.FR

